



MI BEBÉ RECONOCE EL TIEMPO (NOCIONES DEL TIEMPO)

En esta etapa los niños tienen una comprensión muy limitada del tiempo y viven mayormente en el presente. Comienzan a reconocer y anticipar eventos basados en rutinas diarias.



Día



Escuela



Hora de la comida



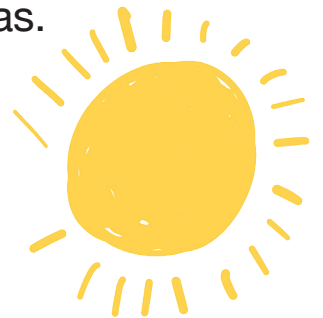
Noche



Baño



Hora de dormir



Comienza a aprender palabras relacionadas con el tiempo.



Antes



Pronto



Ahora



Después

