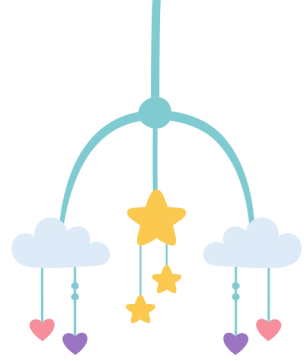




GUANAJUATO
GOBIERNO DE LA GENTE
SECRETARÍA DE EDUCACIÓN



ACOMPAÑO A MI BEBÉ A DESCUBRIR SUS EMOCIONES

Puedes ayudar a tu bebé a tener un buen desarrollo emocional si:

1

Respondes a su necesidad de sentirse cuidado y atendido.



2

Le demuestras que está a salvo cuando llora, lo cual crea un fuerte vínculo entre padres e hijos.



3

Hace que duerma tranquilo cantándole canciones de cuna.



4

Le comunicas afecto y ternura a través de palabras, besos, caricias y miradas, etc.



5

Permite que vea en tu cara las expresiones de felicidad o sorpresa. Con ello fortalecerá su capacidad de reconocer los estados emocionales del otro.



Los **PRIMEROS**
AÑOS IMPORTAN