



GUANAJUATO
GOBIERNO DE LA GENTE
SECRETARÍA DE EDUCACIÓN



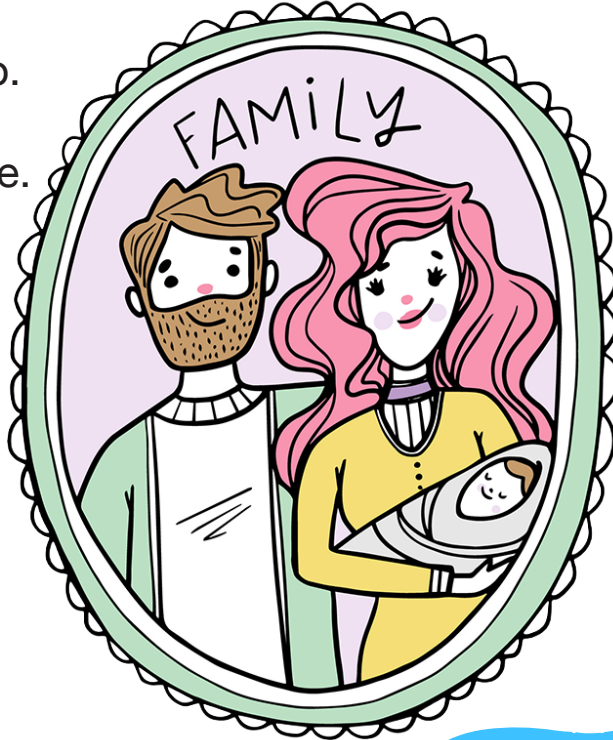
SUS PRIMERAS PALABRAS

Las primeras palabras de un bebé están muy relacionadas con su entorno inmediato y con lo que más le llama su atención o necesita. En este punto el bebé comienza a señalar esos objetos a los que se está refiriendo.

¿Cuáles pueden ser las primeras palabras de mi bebé?

Por lo general son palabras relacionadas con su entorno como:

- ☒ Miembros de la familia: mamá, papá, tatá.
- ☒ Acciones o rutinas: dame, más, si, no.
- ☒ Animales: perro, gato.
- ☒ Objetos: pelota, leche.



Los
**PRIMEROS
AÑOS IMPORTAN**