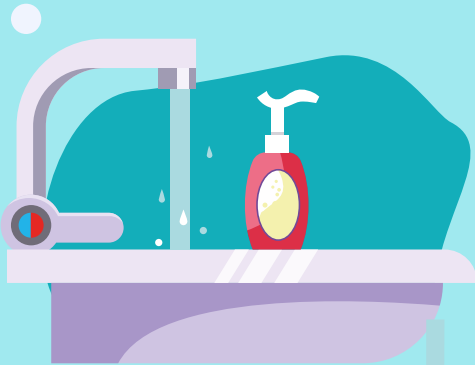


CORRECTO LAVADO DE MANOS

Fuente: Gobierno del Estado de Guanajuato. Secretaría de Salud (2021).

1.

Use jabón, de preferencia líquido si no, pasta en trozos pequeños.



2.

Talle energicamente las palmas, entre el dorso y entre los dedos.



3.

Frote mínimo por 20 segundos sin olvidar la muñeca.



4.

Enjuague completamente.



5.

Cierre la llave del agua, abra la puerta del baño con el mismo papel y después tírelo al bote de basura.



Con salud y precaución
regresamos todas y todos al



#RegresamosAlSalón #GTO

SECRETARÍA DE EDUCACIÓN DE GUANAJUATO